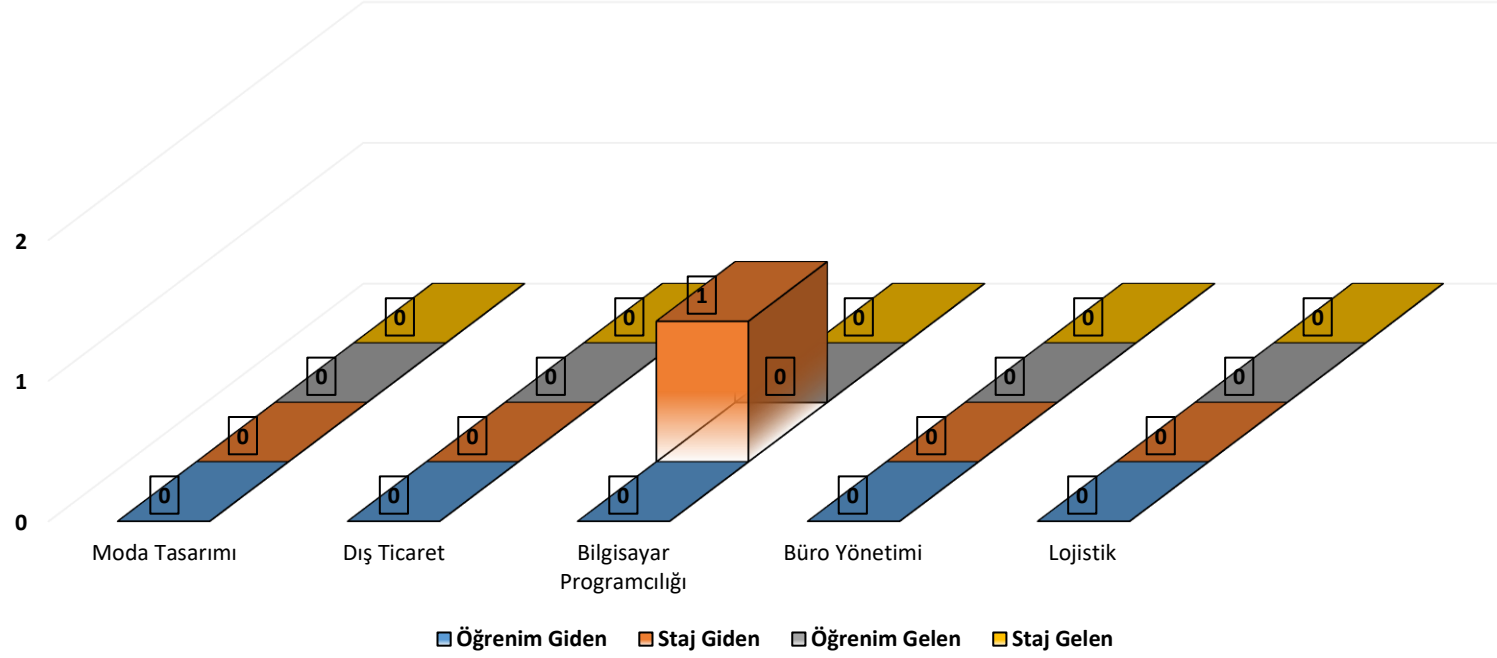


KARAHALLI MYO ERASMUS ANLAŞMALARI

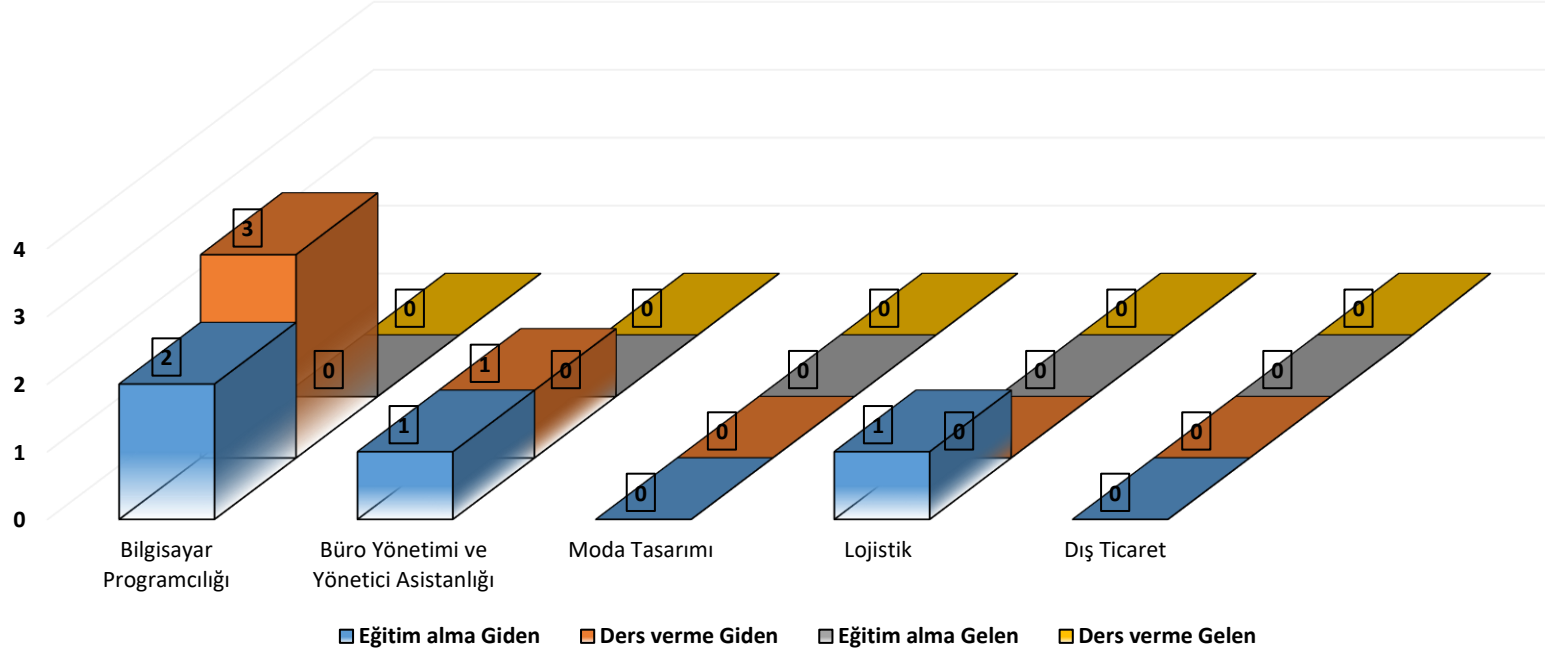
Üniversite Adı	Üst Birim Adı	Birim Adı	Kontenjan Öğrenci					Ülke	Staj
			Toplam	Ön Lisans	Lisans	Y. Lisans	Doktora		
International Balkan University	Uluslararası Lojistik ve Taşımacılık	Uluslararası Lojistik ve Taşımacılık	2		2	0		Makedonya	var
		Uluslararası Lojistik ve Taşımacılık (İ.Ö.)							
	Uluslararası Ticaret	Uluslararası Ticaret							
		Uluslararası Ticaret (İ.Ö.)							
		Uluslararası Lojistik ve Taşımacılık (İ.Ö.)							
	Uluslararası Ticaret	Uluslararası Ticaret							
		Uluslararası Ticaret (İ.Ö.)							
Uluslararası Ticaret (İ.Ö.)									
University of Lodz	Uluslararası Lojistik ve Taşımacılık	Uluslararası Lojistik ve Taşımacılık	16		16	16		Polonya	var
		Uluslararası Lojistik ve Taşımacılık (İ.Ö.)							
	Uluslararası Ticaret	Uluslararası Ticaret							
		Uluslararası Ticaret (İ.Ö.)							
		Uluslararası Lojistik ve Taşımacılık (İ.Ö.)							
	Uluslararası Ticaret	Uluslararası Ticaret							
Uluslararası Ticaret (İ.Ö.)									
University of Würzburg	Uluslararası Lojistik ve Taşımacılık	Uluslararası Lojistik ve Taşımacılık	17	17	17	17	17	Almanya	-
		Uluslararası Lojistik ve Taşımacılık (İ.Ö.)	17	17	17	17	17		
	Uluslararası Ticaret	Uluslararası Ticaret	17	17	17	17	17		
	Uluslararası Ticaret	Uluslararası Ticaret (İ.Ö.)	17	17	17	17	17		

KARAHALLI MESLEK YÜKSEKOKULU ERASMUS ÖĞRENCİ HAREKETLİLİKLERİ 2008-2020



KARAHALLI MESLEK YÜKSEKOKULU ERASMUS ÖĞRENCİ HAREKETLİLİKLERİ 2008-2020				
Bölüm	Öğrenim Giden	Staj Giden	Öğrenim Gelen	Staj Gelen
Moda Tasarımı	-	-	-	-
Dış Ticaret	-	-	-	-
Bilgisayar Programcılığı	-	1	-	-
Büro Yönetimi	-	-	-	-
Lojistik	-	-	-	-
TOPLAM	-	1	-	-

KARAHALLI MESLEK YÜKSEKOKULU ERASMUS PERSONEL HAREKETLİLİKLERİ 2008-2020



KARAHALLI MESLEK YÜKSEKOKULU ERASMUS PERSONEL HAREKETLİLİKLERİ				
Bölüm	Eğitim alma Giden	Ders verme Giden	Eğitim alma Gelen	Ders verme Gelen
Bilgisayar Programcılığı	2	3	-	-
Büro Yönetimi ve Yönetici Asistanlığı	1	1	-	-
Moda Tasarımı	-	-	-	-
Lojistik	1	-	-	-
Dış Ticaret	-	-	-	-
TOPLAM	4	4	-	-